

青岛西海岸新区关于 新建道路命名和部分道路调整起止点方案

(社会公示稿)

根据国务院《地名管理条例》和《青岛市地名管理条例》的有关规定，按照“尊重历史，照顾习惯，体现规划，突出特点，含义健康，好找好记，方便使用”的原则予以命名。通过命名工作，使命名后的道路名称更好地满足城镇建设、经济发展、行政管理、社会交往的客观需要。此次全区拟命名新建道路 11 条，调整起止点道路 2 条，共计 13 条。

一、新建道路命名（11 条）

1. 万洋山路 (Wànyángshān Lù)：南起抚力河路，向西北折北止七星河路，长 890 米，宽 22 米，沥青路面。此道路位于黄岛区东部，辖区内南北道路多以国内自然地理山体命名，拟以湖南省与江西省之间的万洋山命名为万洋山路。（示意图 1）

2. 朝兴山路 (Cháoxīngshān Lù)：东南起兴开河路，西北止春阳河路，长 518 米，宽 18 米，沥青路面。此道路位于黄岛区东部，辖区内南北道路多以国内自然地理山体命名，拟以湖南省朝兴山命名为朝兴山路。（示意图 2）

3. 小洋河路 (Xiǎoyánghé Lù)：东起千山北路，西止胶黄铁路，长 580 米，宽 16 米，沥青路面。此道路位于黄岛区东部，辖区内东西道路多以国内自然地理实体河流命名，拟以河北省小洋河命

名为小洋河路。(示意图 3)

4. 瓯江路(Ōujiāng Lù): 东北起陆海南站场站西侧围墙, 西南止雅江路, 长 1145.2 米, 宽 19 米, 沥青路面。此道路位于黄岛区东部, 辖区内东西道路多以国内自然地理实体河流命名, 拟以浙江省瓯江命名为瓯江路。(示意图 4)

5. 神童山路(Shéntóngshān Lù): 东南起雅江路, 西北止同江路, 长 320 米, 宽 16 米, 沥青路面。此道路位于黄岛区东部, 辖区内南北道路多以国内自然地理山体命名, 拟以山东省神童山命名为神童山路。(示意图 4)

6. 门楼山路(Ménlóushān Lù): 南起牛脐山路以南 240 米处, 向东南折东北再折西北止牛脐山路, 长 508 米, 宽 12 米, 沥青路面。此道路位于黄岛区北部, 辖区内南北道路多以国内自然地理山体命名, 因该路靠近黄岛区门楼山, 拟命名为门楼山路。(示意图 5)

7. 美满路(Měimǎn Lù): 东北起清凉山三路, 西南止清凉山二路, 长 570 米, 宽 15 米, 沥青路面。此道路位于黄岛区东部, 以吉祥嘉言组词命名, 寓意居民生活美满, 展现积极向上的生活态度, 拟命名为美满路。(示意图 6)

8. 辰山路(Chénshān Lù): 东南起连三岛路, 西北止银沙滩路, 西南临岱山路, 长 731 米, 宽 7 米, 沥青路面。此道路位于黄岛区东部, 南岛社区东侧, 辖区内南北道路多以国内自然地理山体命名, 拟以上海市辰山命名为辰山路。(示意图 7)

9. 岱山路 (Dàishān Lù)：东南起连三岛路，西北止银沙滩路，东北临辰山路，长 628 米，宽 7 米，沥青路面。此道路位于黄岛区东部，南岛社区西侧，辖区内南北道路多以国内自然地理山体命名，拟以浙江省岱山命名为岱山路。(示意图 7)

10. 王屋山路 (WángwūshānLù)：南起珠江路，北止盛世华章小区与黄岛海关交界处，长 350 米，宽 8 米，沥青路面。此道路位于黄岛区东部，辖区内南北道路多以国内自然地理山体命名，拟以河南省王屋山命名为王屋山路。(示意图 8)

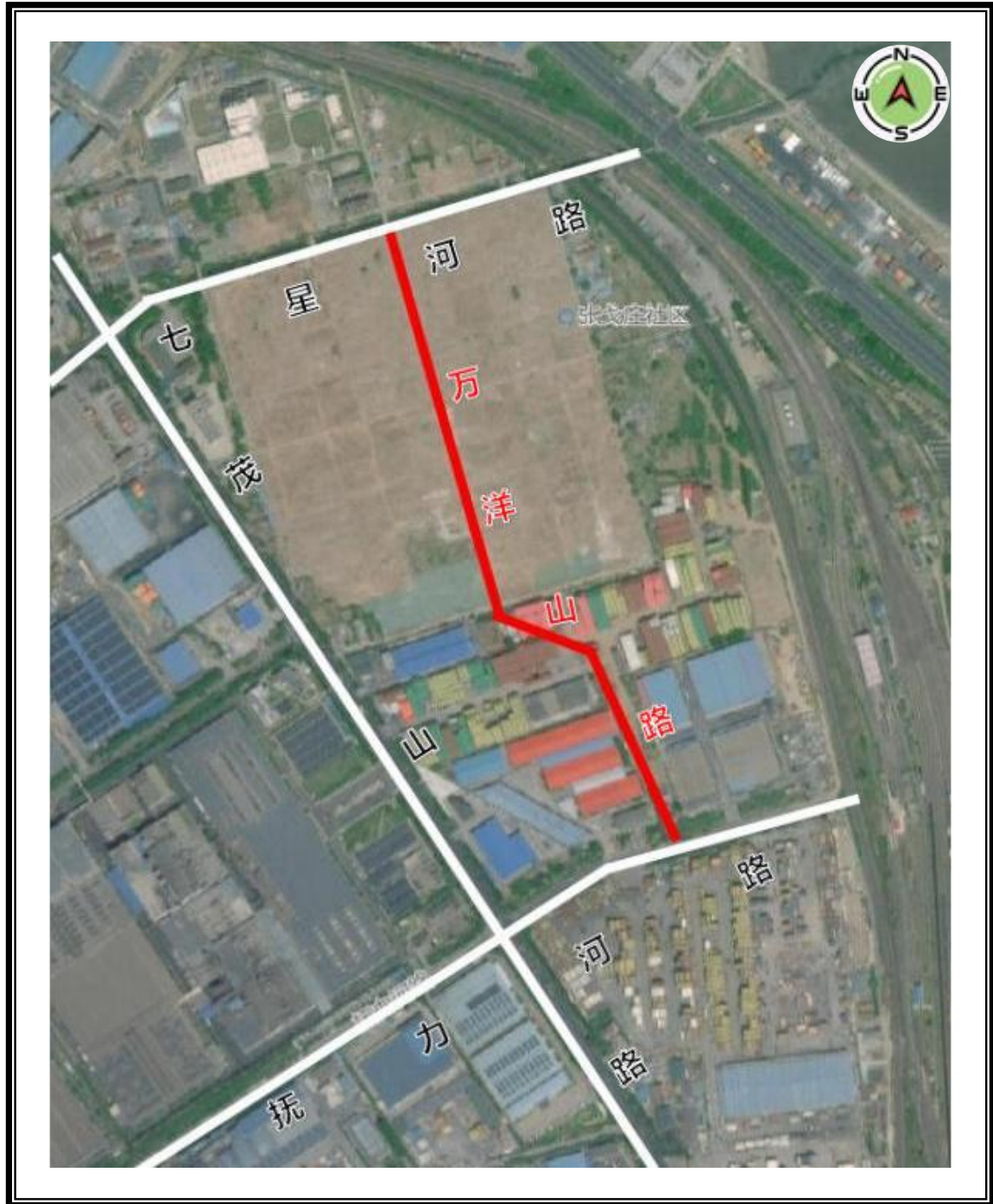
11. 茶驿路 (CháyìLù)：东南起省道 S312，向西北折西止海龙春路，长 1800 米，宽 8 米，沥青路面。此道路位于黄岛区南部，海青镇茶文化历史悠久，古为海州至青州中途驿站，为保护传承历史文脉，拟命名为茶驿路。(示意图 9)

二、调整起止点道路 (2 条)

1. 春阳河路 (Chūnyánghé Lù)：拟将原起点由团结路向东调整至朝兴山路，原止点不变。调整后，东北起朝兴山路，西南止团结路西南 600 米处。(示意图 2)

2. 呼兰河路 (Hūlánhé Lù)：拟将原起点由茂山路向东调整至胶黄铁路，原止点不变。调整后，东起胶黄铁路，西止赛轮股份有限公司北门西侧。(示意图 10)

道路命名示意图 1



命名道路 —— 调整起止点道路 —— 更名道路 —— 注销道路 ——

道路命名示意图 2



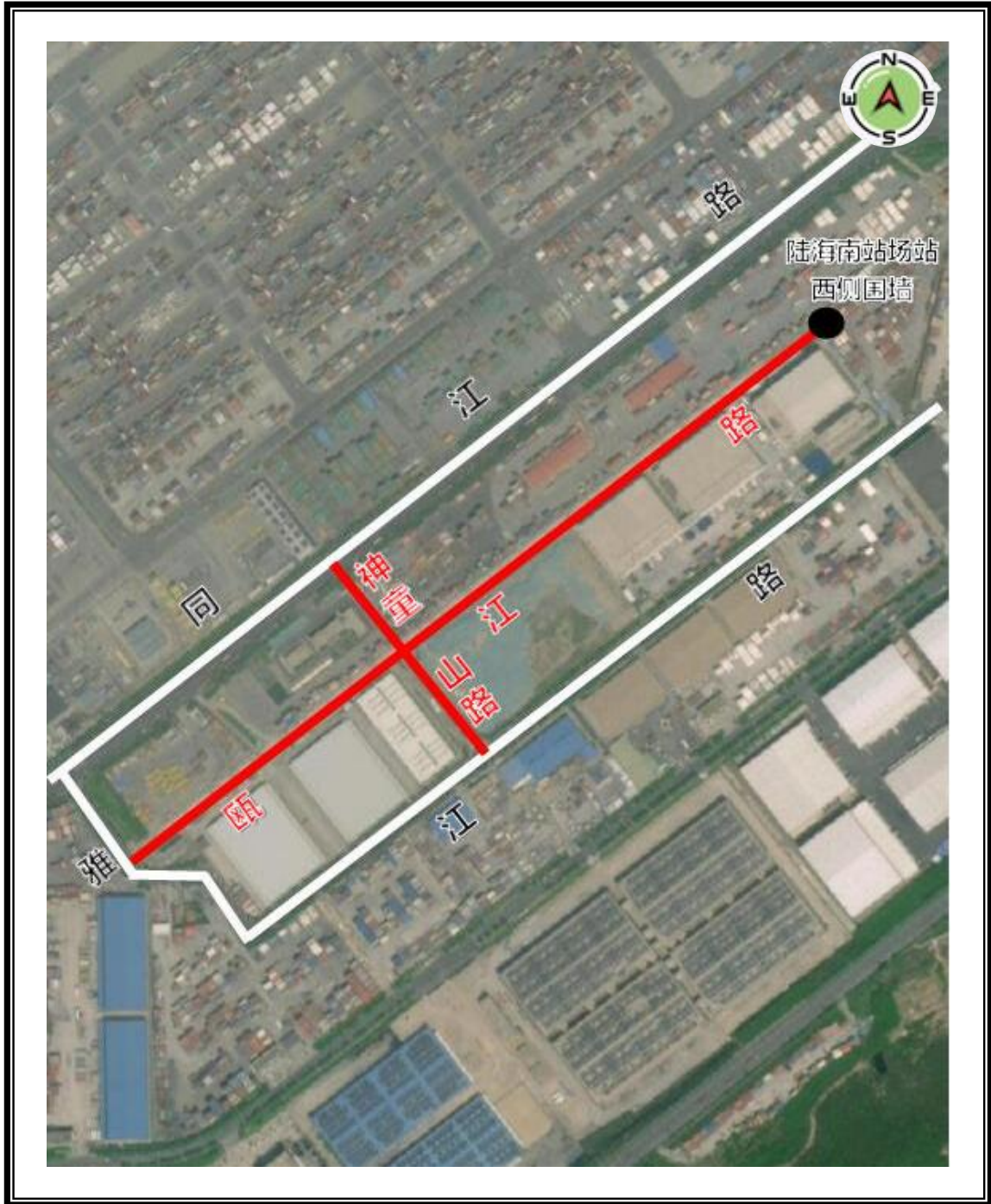
命名道路 调整起止点道路 更名道路 注销道路

道路命名示意图 3



命名道路 —— 调整起止点道路 —— 更名道路 —— 注销道路 ——

道路命名示意图 4



命名道路 —— 调整起止点道路 —— 更名道路 —— 注销道路 ——

道路命名示意图 5



命名道路 —— 调整起止点道路 —— 更名道路 —— 注销道路 ——

道路命名示意图 6



命名道路 —— 调整起止点道路 —— 更名道路 —— 注销道路 ——

道路命名示意图 7



命名道路 —— 调整起止点道路 —— 更名道路 —— 注销道路 ——

道路命名示意图 8



命名道路 —— 调整起止点道路 —— 更名道路 —— 注销道路 ——

道路命名示意图 9



命名道路 调整起止点道路 更名道路 注销道路

道路命名示意图 10



命名道路 —— 调整起止点道路 —— 更名道路 —— 注销道路 ——